

## **ISTRUZIONI PER INSTALLAZIONE E MANUTENZIONE**

### Avvertenze

Le presenti istruzioni devono essere lette e comprese prima dell'installazione e della manutenzione della valvola. **ATTENZIONE! UNA MANCANZA NEL SEGUIRE CORRETTAMENTE QUESTE ISTRUZIONI POTREBBE ORIGINARE PERICOLO!**

**LA NON OSSERVANZA DI QUESTE AVVERTENZE PREGIUDICA, INOLTRE, IL CORRETTO FUNZIONAMENTO DEL PRODOTTO.**

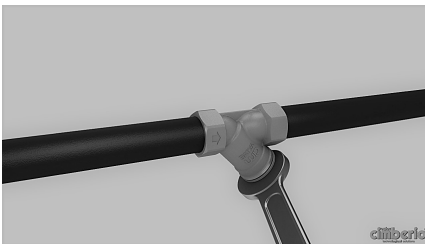
Il produttore declina ogni responsabilità per danni dovuti ad un uso improprio del prodotto.

### Installazione

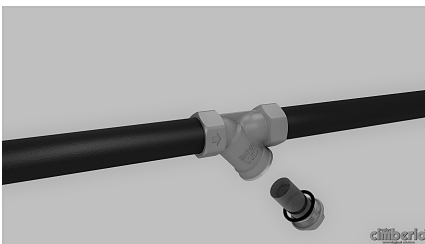
- Il dispositivo deve essere installato, messo in servizio e mantenuto da personale tecnico qualificato in accordo con i regolamenti nazionali e/o i relativi requisiti locali.
- Se il dispositivo non è installato, messo in servizio e mantenuto correttamente secondo le istruzioni contenute in questo manuale, allora può non funzionare correttamente e porre l'utente in pericolo.
- Pulire le tubazioni da eventuali detriti, ruggini, incrostazioni, calcare, scorie di saldatura e da altri contaminanti. Il circuito idraulico deve essere pulito.
- Assicurarsi che tutta la raccorderia di collegamento sia a tenuta idraulica.
- Nella realizzazione delle connessioni idrauliche, prestare attenzione a non sovrasollecitare meccanicamente le filettature e/o raccordature in genere. Nel tempo si possono produrre rotture con perdite idrauliche a danno di cose e/o persone.
- Temperature dell'acqua superiori a 50°C possono provocare gravi ustioni. Durante l'installazione, la messa in servizio e la manutenzione del dispositivo, adottare gli accorgimenti necessari affinché tali temperature non arrechino pericolo per le persone.
- In caso di acqua molto dura o ricca di impurità, deve esserci predisposizione ad adeguata filtrazione e trattamento dell'acqua prima dell'ingresso nel dispositivo, secondo le norme tecniche. In caso contrario esso può venire danneggiato e non funzionare correttamente.
- Per un funzionamento ottimale, nel circuito di installazione non deve essere presente aria.
- È vietato fare un utilizzo diverso del dispositivo rispetto alla sua destinazione d'uso.
- L'eventuale abbinamento tra il dispositivo ed altri componenti dell'impianto deve essere effettuato tenendo conto delle caratteristiche di funzionamento di entrambi. Un eventuale abbinamento non corretto potrebbe pregiudicare il funzionamento del dispositivo e/o dell'impianto.
- Il prodotto deve essere utilizzato nei limiti del diagramma pressione/temperature.
- Nel caso in cui il prodotto venga utilizzato con fluidi differenti da acqua, contattare il produttore per verificarne la compatibilità.
- Verificare che la portata di progetto sia compresa nel range di funzionamento della valvola.
- Rispettare la direzione del flusso con la direzione della freccia stampata sul corpo valvola.
- Distribuire il materiale di tenuta solo sulla filettatura della tubazione e non su quella della valvola.
- Utilizzare per il montaggio una chiave fissa e non una pinza giratubi, applicando la coppia di manovra solo sul manicotto della valvola più vicino al tubo. Ciò favorisce una presa più salda ed evita eventuali danni al corpo della valvola.
- Al fine di prevenire eventuali deformazioni o danneggiamenti a parti funzionali, nel montaggio a banco non posizionare la valvola in morsa, ma bloccare invece il tubo ed avvitare la valvola su di esso.
- La lunghezza dell'avvitatura del filetto del tubo non deve superare la filettatura utile della valvola.
- Prima dell'installazione verificare il corretto funzionamento del prodotto
- Non è consentito disassemblare componenti del prodotto se non specificamente indicato nelle presenti istruzioni.



**ATTENZIONE:** prima di effettuare la manutenzione, assicurarsi che l'impianto non sia in esercizio e in pressione. Temperature dell'acqua superiori a 50°C possono provocare gravi ustioni. Durante l'installazione, la messa in servizio e la manutenzione del dispositivo, adottare gli accorgimenti necessari affinché tali temperature non arrechino pericolo per le persone.



Per assemblare il tappo sul corpo del filtro si consiglia di procedere al serraggio in modo graduale per evitare che la guarnizione di tenuta tra i due particolari venga sottoposta ad eccessive sollecitazioni.



I raccoglitori d'impurità richiedono una manutenzione periodica per effettuare la pulizia dell'elemento filtrante in acciaio inox ed eliminare le impurità che si sono depositate all'interno del tappo.

Per effettuare tale operazione occorre:

- A- svitare con cautela il tappo cieco;
- B- estrarre il filtro inox, pulirlo con acqua o aria compressa;
- C- rimontarlo, innestandolo nell'apposita sede del tappo per ottenere un perfetto posizionamento, prestando attenzione che la guarnizione e/o l'OR di tenuta tra corpo e tappo siano in posizione corretta.



**GARANZIA:** La garanzia Cimberio copre il prodotto per un periodo di 5 anni a condizione che sia impiegato nei modi e nei termini indicati dalle specifiche tecniche indicate da Cimberio.

Cimberio si riserva il diritto di apportare ai prodotti modifiche e miglioramenti senza alcun preavviso.