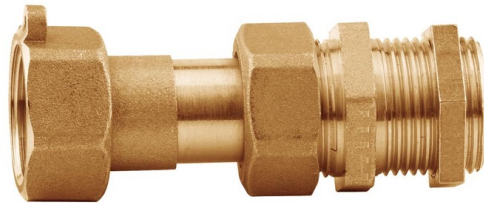


Cim 753

RACCORDO TELESCOPICO DADO PRIGIONIERO/MASCHIO - GHIERA MENSOLA



Realizzato in ottemperanza ai requisiti gestionali della norma EN ISO 9001.

Collaudato al 100% secondo la normativa EN 12266-1.

Utilizzato nei più svariati settori dell'impiantistica: reti di distribuzione acqua potabile, impianti di riscaldamento, condizionamento, igienico-sanitari e in generale con ogni fluido non corrosivo.

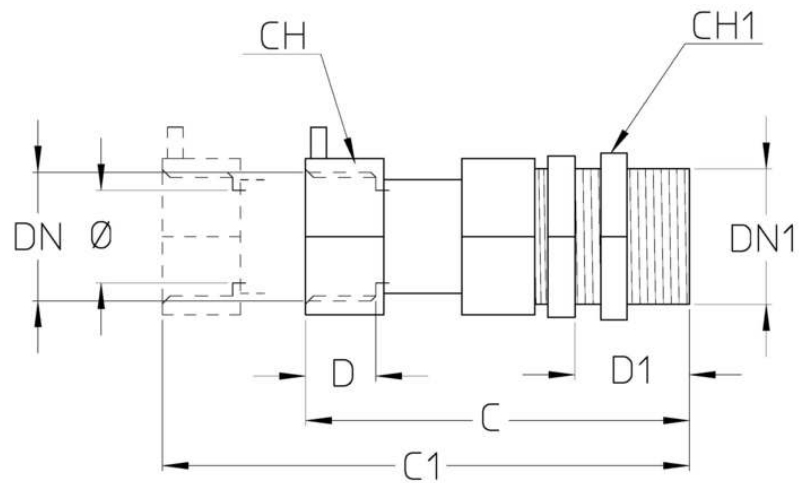
Garanzia 5 anni.

Prodotto in lega di ottone conforme alla norma EN 12165-CW617N-DW.

Pressione Nominale: PN 16

Temperatura di esercizio: -10 ÷ 95°C

DISEGNO TECNICO E TABELLA



DNxDN1	3/4"x3/4"
Φ mm	20
Grms.	245
C	65
C1	95
D	9
D1	22
CH	30
CH1	30

CERTIFICAZIONI

