

Cim 146

RACCORDO PORTAGOMMA TIPO ROMA



Realizzato in ottemperanza ai requisiti gestionali della norma EN ISO 9001.
 Utilizzato per impianti idrici, applicazioni industriali ed agricole, in generale con ogni fluido non corrosivo.

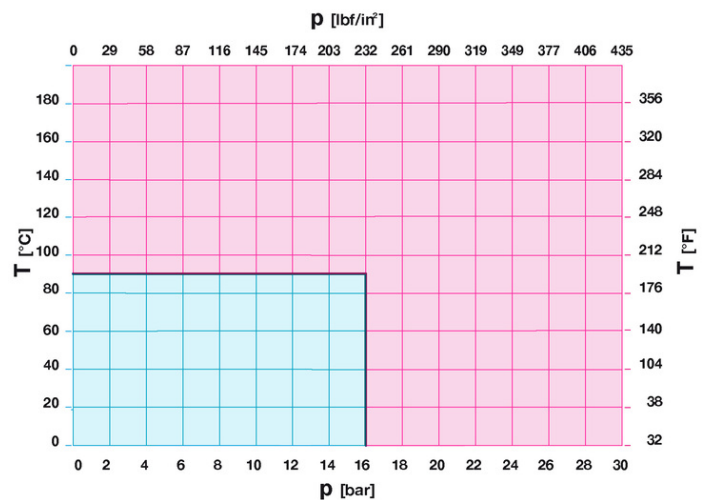
Garanzia 5 anni.

Prodotto in lega di ottone conforme alla norma EN 12165-CW617N-DW.

Pressione Nominale: PN 16

Temperatura di esercizio: -10 ÷ 90°C

DIAGRAMMA PRESSIONE



Note:

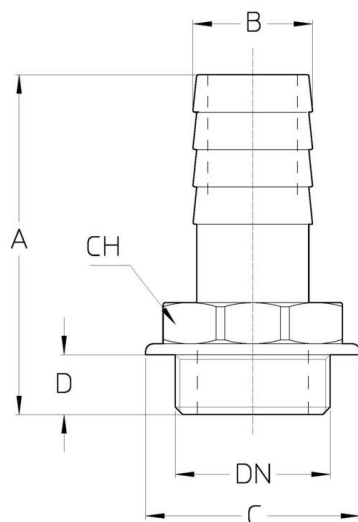
1 bar = 14,5 psi

1 bar = 14,5 lbf/in²

°C = 5/9 x (°F-32)

°F = 32 + (9/5 x °C)

DISEGNO TECNICO E TABELLA



DN	3/8"	1/2"	3/4"	1"	1"1/4	1"1/2	2"	2"1/2	3"	4"
Ø est	15	18	25	30	35	40	50	70	80	100
Grms	30	38	75	100	130	180	280	550	730	1150
A	40	43	51	56	60	67	72	101	103	123
B	15	18	25	30	35	40	50	70	80	100
C	-	-	32	39	47	54,5	64	86	95	122
D	8	10	10	12	12	14	14	18	19	22
CH	18	22	28	32	38	43	56	72	84	105

Filettatura:
ISO 228

CERTIFICAZIONI

