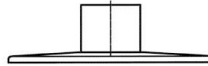


## Cim 925B

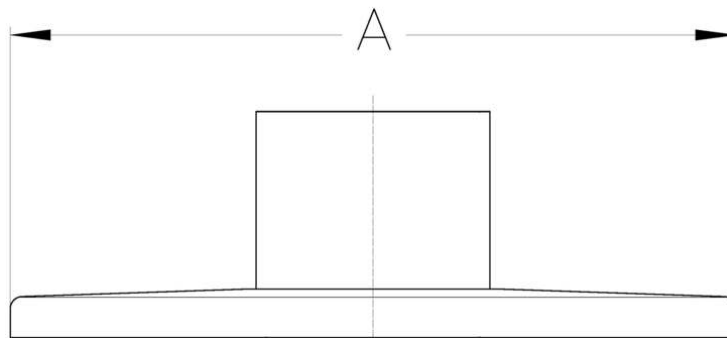
ROSONE CROMATO Ø100 Cim 26 - 27 - 126 - 127



Realizzato in ottemperanza ai requisiti gestionali della norma EN ISO 9001.  
Accessorio/Ricambio originale per prodotti Cimberio.

Garanzia 2 anni.

### DISEGNO TECNICO E TABELLA



DN	3/8"-1"
<b>Grms.</b>	<b>82,5</b>
A	100

## CERTIFICAZIONI

