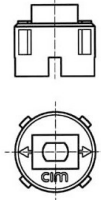


Cim 929B

CAPPUCCIO CON QUADRO BLOCCANTE E ASOLA PIOMBATURA Cim 306

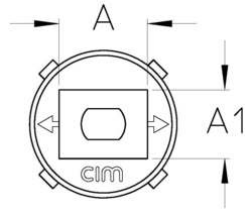
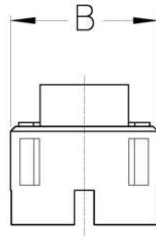


Realizzato in ottemperanza ai requisiti gestionali della norma EN ISO 9001.
Accessorio/Ricambio originale per prodotti Cimberio.

Garanzia 2 anni.

Prodotto in lega di ottone conforme alla norma EN 12165-CW617N-DW.

DISEGNO TECNICO E TABELLA



DN Cim 306	1/4"-1/2"	3/4"-1"	1"1/4-2"	2"1/2-3"
DN Cim 306/12 -	1/2"-1"	1"1/4	1"1/2-2"	-
Grms.	34	65	97	205
A	15	18	20	28
A1	11	14	20	28
B	23	28,5	31,5	50

CERTIFICAZIONI

EAC