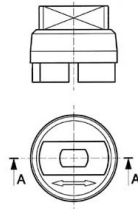


Cim 947

CAPPUCCIO IN OTTONE CON QUADRO Cim 410G - 411G

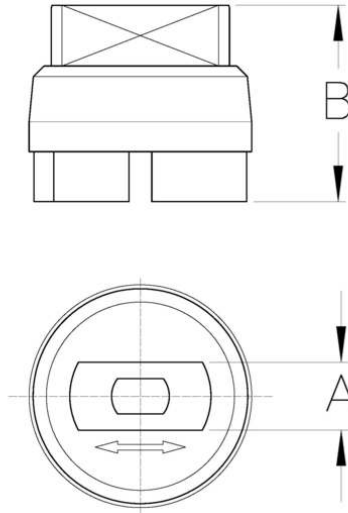


Realizzato in ottemperanza ai requisiti gestionali della norma EN ISO 9001.
Accessorio/Ricambio originale per prodotti Cimberio.

Garanzia 2 anni.

Prodotto in lega di ottone conforme alla norma EN 12165-CW617N-DW.

DISEGNO TECNICO E TABELLA



DN Cim 410G	3/4"-1"	1"1/4-2"	2"1/2-3"
DN Cim 411G	3/4"-1"1/4	1"1/2-2"	-
Grms.	59	83	173
A	12	12	18
B	27,5	31,5	34,5

CERTIFICAZIONI

EAC