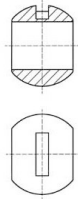


Cim 922A

SFERE PER VALVOLE Cim SERIE T12

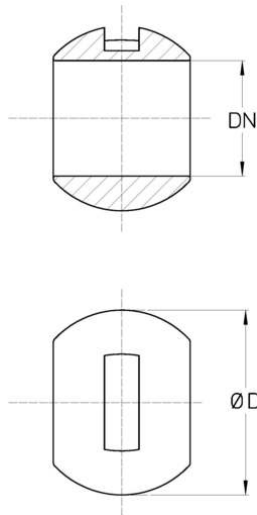


Realizzato in ottemperanza ai requisiti gestionali della norma EN ISO 9001.
Accessorio/Ricambio originale per prodotti Cimberio.

Garanzia 2 anni.

Prodotto in lega di ottone conforme alla norma EN 1982-CC754S.

DISEGNO TECNICO E TABELLA



DN	2"1/2	3"
Φ mm	102	124
Φ D	63	75
Grms.	1110	1870

CERTIFICAZIONI

