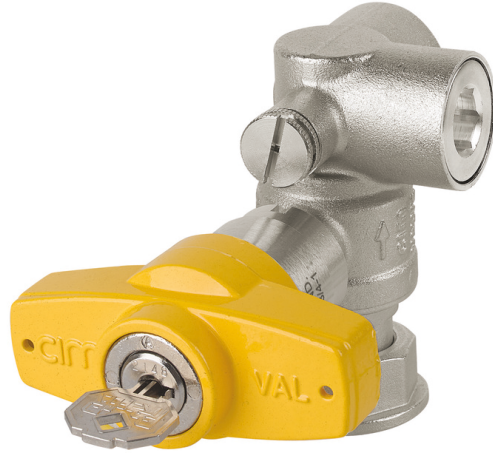


## Cim 111GLD

**VALVOLA A SFERA PER GAS CON CALOTTA E PRESA DI PRESSIONE - NORMA UNI 7129 - SERIE T12G - MAN. SIC.**



Realizzato in ottemperanza ai requisiti gestionali della norma EN ISO 9001.  
Collaudato al 100% secondo la normativa EN 12266-1.  
Utilizzato nell'impiantistica distributiva di gas a bassa pressione per le categorie:  
Gas naturali: gas derivati dal petrolio (Metano) e gas di ricambio.  
Gas di città: prodotti secondo i diversi procedimenti (Cracking - Cokerie - ecc.).  
Gas liquidi: propano e miscele di gas propano/butano.

Garanzia 5 anni.

## CERTIFICAZIONI



