

Cim 3280

Valvola di ritegno a clapet flangiata



Realizzato in ottemperanza ai requisiti gestionali della norma EN ISO 9001.

Collaudato al 100% secondo la normativa EN 12266-1.

Utilizzato nei più svariati settori dell'impiantistica: impianti di riscaldamento, condizionamento, idrici, igienico-sanitari, aria compressa e in generale con ogni fluido non corrosivo.

Non adatta per vapore.

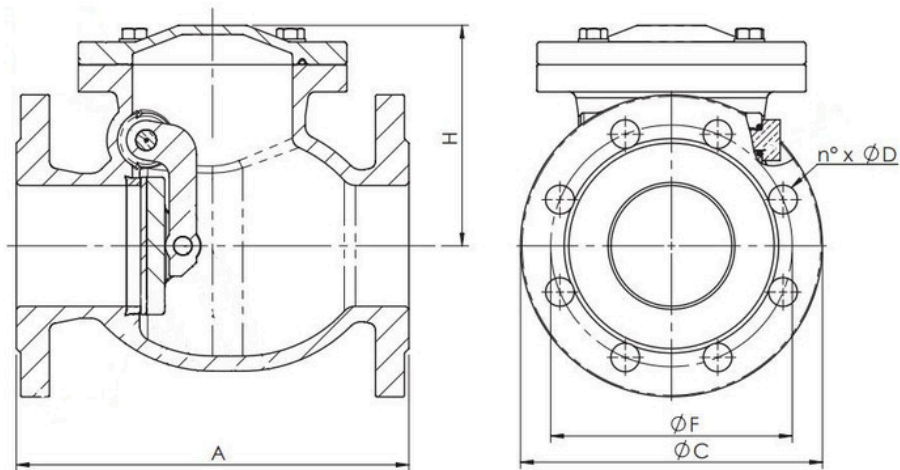
Garanzia 2 anni.

Prodotto in ghisa EN GJL 250

Pressione Nominale: PN 16

Temperatura di esercizio: -10 ÷ 100°C

DISEGNO TECNICO E TABELLA



DN	50	65	80	100	125	150	200	250	300
Kgs	12	16	20	27	42	58	93	155	221
A	200	240	260	300	350	400	500	600	700
C	165	185	200	220	250	285	340	405	460
F	125	145	160	180	210	240	295	355	410
H	130	140	150	160	180	210	250	310	340
nxD	4X19	4X19	4X19	8X19	8X19	8X2	12X24	12X28	12X28

Flangiatura:
UNI EN 1092 PN16