

Cim PDD002

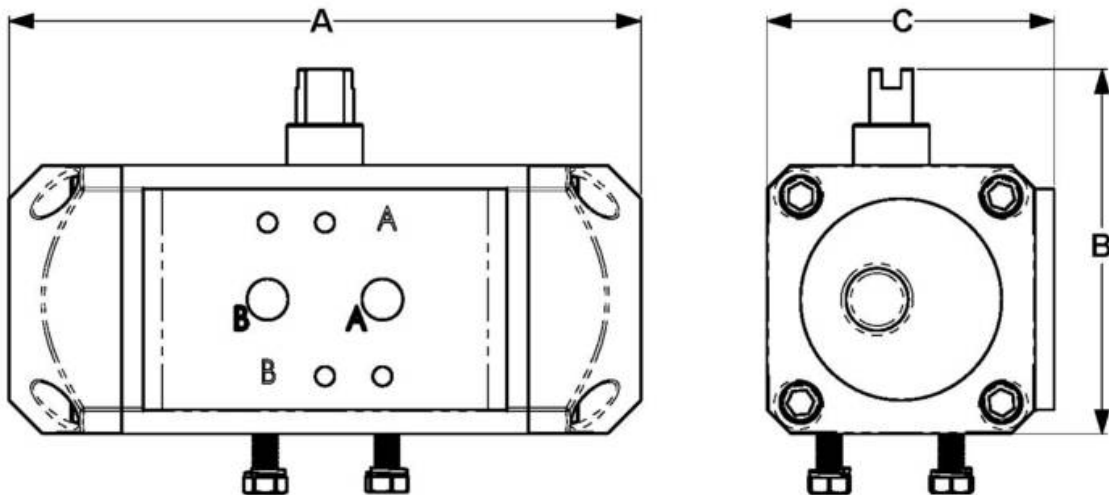
ATTUATORE A DOPPIO EFFETTO



Realizzato in ottemperanza ai requisiti gestionali della norma EN ISO 9001.
Accessorio/Ricambio originale per prodotti Cimberio.

Garanzia 2 anni.

DISEGNO TECNICO E TABELLA



| | |
|--------------|------------|
| Grms- | 705 |
| A | 132 |
| B | 76 |
| C | 60 |

UNI 5211 F03

CARATTERISTICHE TECNICHE

| CM | | | | | | | |
|----|------|------|-------|-------|-------|-------|-------|
| PA | 2 | 3 | 4 | 5 | 6 | 7 | 8 |
| CM | 5,40 | 8,10 | 10,80 | 13,50 | 16,20 | 18,90 | 21,60 |

PA = Pressione di alimentazione dell'attuatore in bar.

CM = Coppia di manovra in Nm.

Assicurarsi che i materiali e le caratteristiche degli articoli siano idonee al tipo di applicazione e conformi alle normative locali vigenti.