

## Cim PDD006

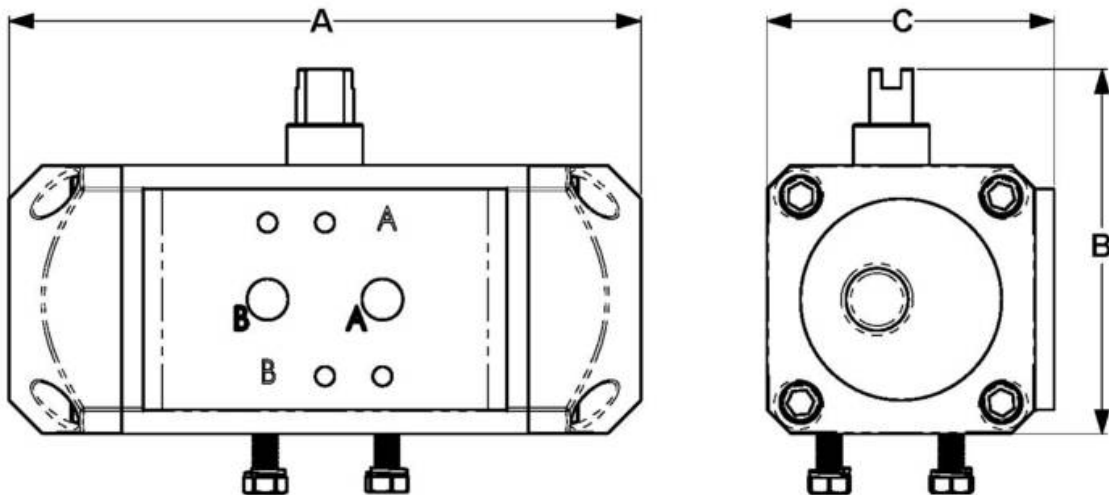
### ATTUATORE A DOPPIO EFFETTO



Realizzato in ottemperanza ai requisiti gestionali della norma EN ISO 9001.  
Accessorio/Ricambio originale per prodotti Cimberio.

Garanzia 2 anni.

#### DISEGNO TECNICO E TABELLA



<b>Grms-</b>	<b>1270</b>
A	175
B	86
C	72

UNI 5211 F05

## CARATTERISTICHE TECNICHE

CM							
PA	2	3	4	5	6	7	8
CM	12,4	18,80	24,80	31,00	37,20	43,40	49,60

PA = Pressione di alimentazione dell'attuatore in bar.

CM = Coppia di manovra in Nm.

Assicurarsi che i materiali e le caratteristiche degli articoli siano idonee al tipo di applicazione e conformi alle normative locali vigenti.