

## Cim PDD001

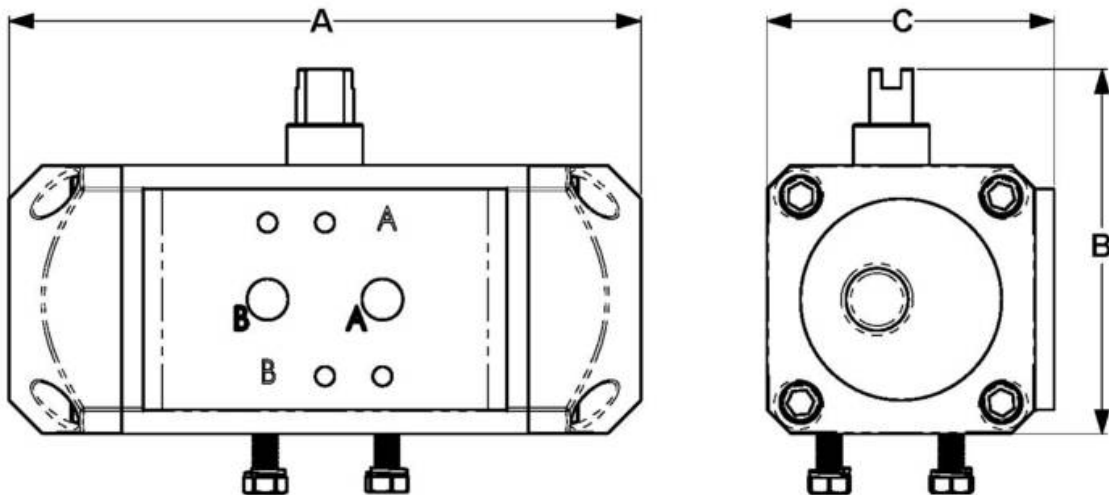
### ATTUATORE A DOPPIO EFFETTO



Realizzato in ottemperanza ai requisiti gestionali della norma EN ISO 9001.  
Accessorio/Ricambio originale per prodotti Cimberio.

Garanzia 2 anni.

#### DISEGNO TECNICO E TABELLA



<b>Grms-</b>	<b>360</b>
A	88
B	65
C	45

UNI 5211 F03

## CARATTERISTICHE TECNICHE

CM							
PA	2	3	4	5	6	7	8
CM	2,48	3,72	4,96	6,20	7,44	8,68	8,68

PA = Pressione di alimentazione dell'attuatore in bar.

CM = Coppia di manovra in Nm.

Assicurarsi che i materiali e le caratteristiche degli articoli siano idonee al tipo di applicazione e conformi alle normative locali vigenti.