

Cim PDE006

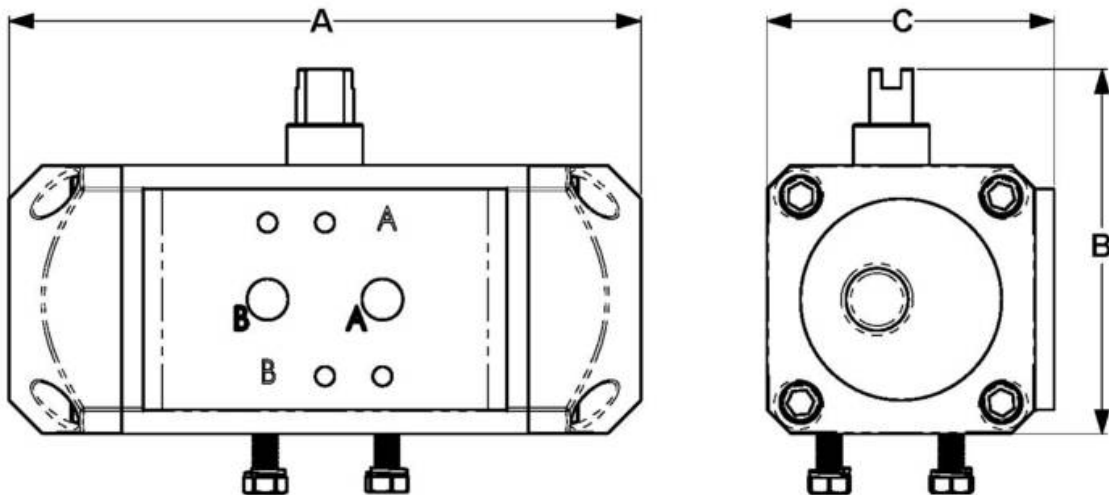
ATTUATORE A SEMPLICE EFFETTO



Realizzato in ottemperanza ai requisiti gestionali della norma EN ISO 9001.
Accessorio/Ricambio originale per prodotti Cimberio.

Garanzia 2 anni.

DISEGNO TECNICO E TABELLA



| | |
|--------------|-------------|
| Grms- | 1320 |
| A | 175 |
| B | 86 |
| C | 72 |

UNI 5211 F05

CARATTERISTICHE TECNICHE

| CM | | | | | | |
|----|---------|---------|---------|---------|---------|--------|
| NM | 4 | 6 | 8 | 10 | 12 | 14 |
| PA | 2.5-2.9 | 3.0-3.9 | 4.0-4.9 | 5.0-5.9 | 6.0-6.9 | 7.0-10 |
| CM | 4,10 | 6,10 | 8,20 | 10,30 | 12,30 | 14,40 |

NM = Numero di molle.

PA = Pressione di alimentazione dell'attuatore in bar.

CM = Coppia di manovra in Nm.

Assicurarsi che i materiali e le caratteristiche degli articoli siano idonee al tipo di applicazione e conformi alle normative locali vigenti.