

Cim 309CR

VALVOLA A SFERA A BICONO PER TUBI RAME OTTONE "CR" - SERIE T12 - MANIGLIA A FARFALLA IN ALLUMINIO



Realizzato in ottemperanza ai requisiti gestionali della norma EN ISO 9001.

Collaudato al 100% secondo la normativa EN 12266-1.

Utilizzato nei più svariati settori dell'impiantistica: impianti di riscaldamento, condizionamento, idrici, igienico-sanitari, aria compressa, reti di distribuzione oli, benzine, vapore saturo e in generale con ogni fluido non corrosivo.

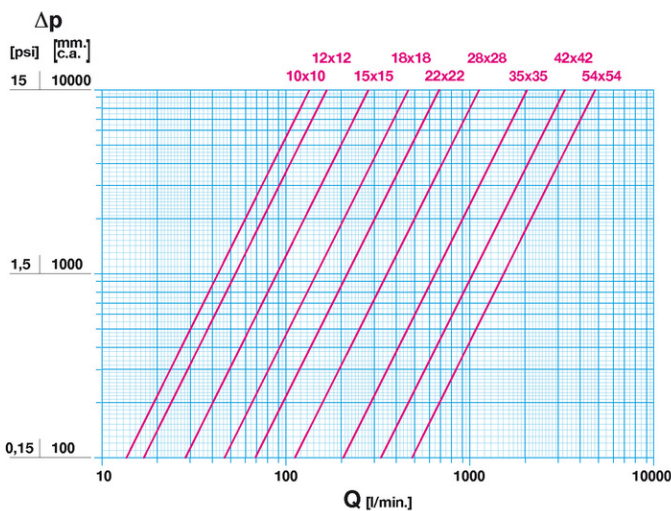
Garanzia 5 anni.

Prodotto in lega di ottone "CR" - "DZR" conforme alla norma EN 12165-CW625N-DW.

Pressione Nominale: PN 16

Temperatura di esercizio: -20 ÷ 120°C

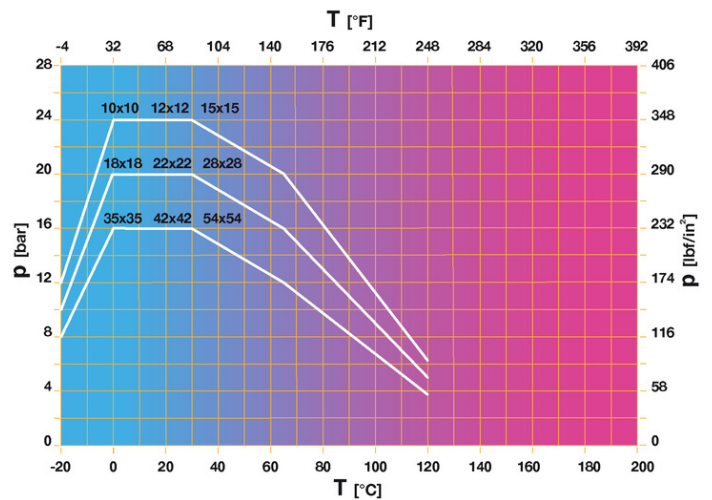
DIAGRAMMA PERDITE DI CARICO



Note:

- 1 l/min = 0,06 m³/h
- 1 m³/h = 16,67 l/min
- 1 bar = 10.000 mm c.a.
- 1 psi = 690 mm c.a.

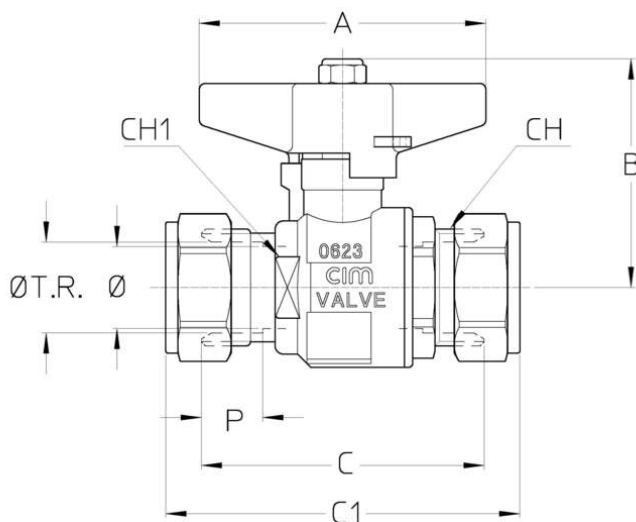
DIAGRAMMA PRESSIONE



Note:

- 1 bar = 14,5 psi
- 1 bar = 14,5 lbf/in²
- °C = 5/9 x (°F-32)
- °F = 32 + (9/5 x °C)

DISEGNO TECNICO E TABELLA



| Ø T.R. | 10x10 | 12x12 | 15x15 | 18x18 | 22x22 | 28x28 | 35x35 | 42x42 | 54x54 |
|--------------|------------|------------|------------|------------|------------|------------|------------|-------------|-------------|
| Ø mm | 10 | 10 | 15 | 17,5 | 20 | 25 | 32 | 40 | 50 |
| Grms. | 155 | 165 | 255 | 370 | 420 | 625 | 980 | 1455 | 2270 |
| A | 43 | 43 | 50 | 50 | 70 | 70 | 85 | 100 | 100 |
| B | 36 | 36 | 52 | 54 | 56 | 60 | 72 | 88 | 95,5 |
| C | 50,5 | 50,5 | 60 | 64 | 69 | 77 | 92 | 107 | 126 |
| C1 | 65,5 | 63 | 77 | 81 | 86,5 | 95 | 114 | 126,5 | 149 |
| P | 12 | 12 | 13 | 14 | 15 | 16 | 23 | 23 | 26 |
| CH | 20 | 20 | 24 | 31 | 32 | 39 | 47 | 55 | 70 |
| CH1 | 20 | 20 | 24 | 30 | 32 | 40 | 47 | 55 | 69 |

Maniglia DN10 in nylon 6
Raccordatura a compressione

CARATTERISTICHE TECNICHE

| | KV CM CS MT CT | | | | | | | | |
|-------|----------------|-------|-------|-------|-------|-------|-------|-------|-------|
| DN mm | 10x10 | 12x12 | 15x15 | 18x18 | 22x22 | 28x28 | 35x35 | 42x42 | 54x54 |
| Ø mm | 10 | 10 | 15 | 17,5 | 20 | 25 | 32 | 40 | 50 |
| KV | 8 | 10 | 17 | 28 | 41 | 68 | 123 | 198 | 290 |
| CM | 1 | 1 | 3 | 5 | 5 | 6 | 7 | 10 | 13 |
| CS | 2 | 2 | 6 | 10 | 10 | 12 | 14 | 20 | 26 |
| MT | 10 | 10 | 10 | 24 | 24 | 24 | 45 | 90 | 90 |
| CT | 10 | 10 | 10 | 25 | 30 | 40 | 60 | 70 | 80 |

KV = Portata in m³/h alla perdita di pressione di 1 bar.

CM = Coppia di manovra in Nm.

CS = Coppia di spunto in Nm.

MT = Momento torcente di rottura dell'asta in Nm.

CT = Minima coppia di serraggio calotte per ottenere tenuta con tubi rame in Nm.

Regolamento REACH

Ai sensi dell'articolo 33 del Regolamento REACH, vi informiamo che i componenti realizzati in lega di bronzo ed ottone presenti nei prodotti da noi forniti contengono come elemento di lega il piombo in quantità superiore alla soglia di 0,1 % in peso.

Il piombo è stato inserito nell'elenco delle sostanze SVHC candidate per il processo di autorizzazione, nell'aggiornamento pubblicato dall'Agenzia Europea della Chimica ECHA il 24 giugno 2018.

Il piombo è stato inserito con le seguenti informazioni:

- Sostanza: Piombo
- CAS:7439-92-1
- EC:231-100-4
- Lista:SVHC
- Data di inclusione: 27 giugno 2018

Poichè il piombo è presente come elemento di lega non è prevista alcuna esposizione, non sono pertanto necessarie

ulteriori informazioni in merito all'uso sicuro del prodotto.

L'elenco è disponibile al seguente link: <https://echa.europa.eu/it/candidate-list-table> ed essendo una lista in continuo aggiornamento, dichiariamo il costante monitoraggio dell'eventuale inserimento di nuove sostanze nella lista e l'informazione tempestiva verso i nostri clienti nel caso in cui tali sostanze fossero contenute nei prodotti da noi forniti.

Assicurarsi che i materiali e le caratteristiche degli articoli siano idonee al tipo di applicazione e conformi alle normative locali vigenti.

CERTIFICAZIONI

