

## Cim 310G

**VALVOLA A SFERA PER GAS - EN 331- PASSAGGIO INTEGRALE - SERIE T10G -MANIGLIA A FARFALLA IN ALLUMINIO**



Realizzato in ottemperanza ai requisiti gestionali della norma EN ISO 9001.  
 Collaudato al 100% secondo la normativa EN 12266-1.  
 Utilizzato nell'impiantistica distributiva di gas a bassa pressione per le categorie:  
 Gas naturali: gas derivati dal petrolio (Metano) e gas di ricambio.  
 Gas di città: prodotti secondo i diversi procedimenti (Cracking - Cokerie - ecc.).  
 Gas liquidi: propano e miscele di gas propano/butano.

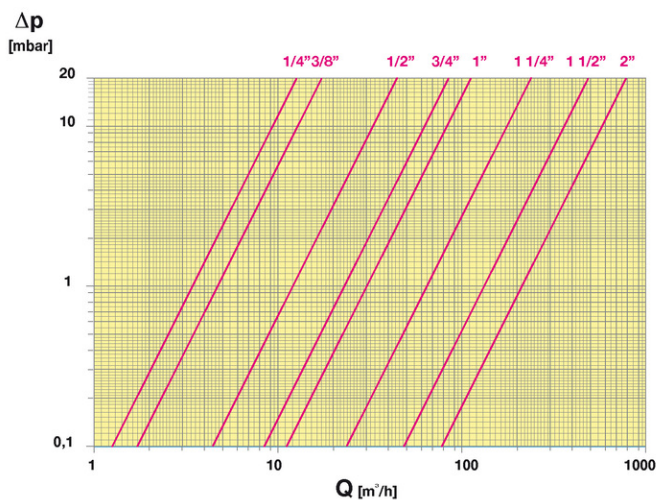
Garanzia 5 anni.

Prodotto in lega di ottone conforme alla norma EN 12165-CW617N-DW.

Pressione Nominale: MOP 5

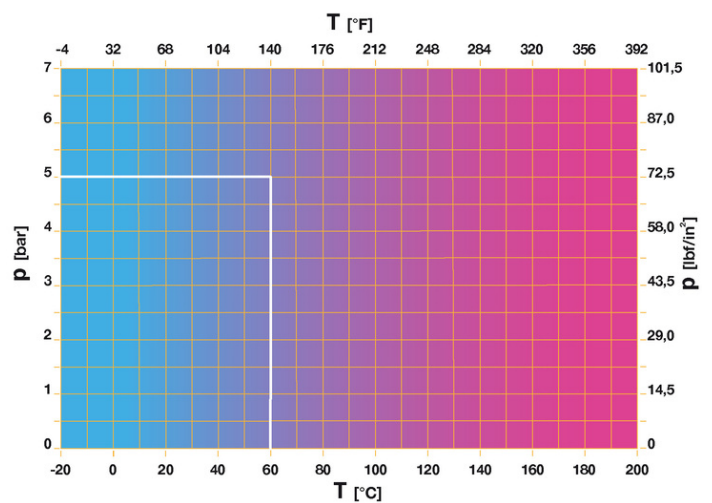
Temperatura di esercizio: -10 ÷ 70°C

### DIAGRAMMA PERDITE DI CARICO



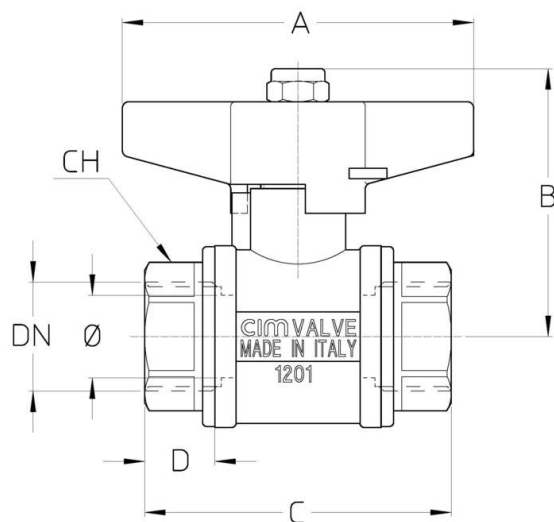
Note:  
 1 psi = 68,95 mbar  
 1 mbar = 0,0145 psi

### DIAGRAMMA PRESSIONE



Note:  
 1 bar = 14,5 psi  
 1 bar = 14,5 lbf/in<sup>2</sup>  
 $^{\circ}\text{C} = \frac{5}{9} \times (^{\circ}\text{F} - 32)$   
 $^{\circ}\text{F} = 32 + \left(\frac{9}{5} \times ^{\circ}\text{C}\right)$

## DISEGNO TECNICO E TABELLA



|              |            |            |            |            |            |             |             |             |
|--------------|------------|------------|------------|------------|------------|-------------|-------------|-------------|
| DN           | 1/4"       | 3/8"       | 1/2"       | 3/4"       | 1"         | 1"1/4       | 1"1/2       | 2"          |
| Φ mm         | 10         | 10         | 15         | 20         | 25         | 32          | 40          | 50          |
| <b>Grms.</b> | <b>180</b> | <b>185</b> | <b>340</b> | <b>610</b> | <b>830</b> | <b>1325</b> | <b>1730</b> | <b>3000</b> |
| A            | 70         | 70         | 70         | 85         | 85         | 100         | 100         | 100         |
| B            | 50         | 50         | 55         | 66         | 70         | 84          | 89          | 96          |
| C            | 47         | 50         | 64         | 74         | 88         | 100,5       | 105,5       | 130         |
| D            | 12,5       | 13,5       | 17         | 18,5       | 22         | 24          | 23          | 28,5        |
| CH           | 19         | 22         | 27         | 32         | 41         | 49          | 55          | 70          |

Filettatura:  
ISO 7 - Rp

## CARATTERISTICHE TECNICHE

| KV CM CS MT |      |      |      |      |    |        |        |     |
|-------------|------|------|------|------|----|--------|--------|-----|
| DN          | 1/4" | 3/8" | 1/2" | 3/4" | 1" | 1 1/4" | 1 1/2" | 2"  |
| Ø mm        | 10   | 10   | 15   | 20   | 25 | 32     | 40     | 50  |
| KV          | 3,5  | 4,8  | 12   | 23   | 30 | 65     | 131    | 214 |
| CM          | 1    | 1    | 3    | 4    | 5  | 8      | 10     | 13  |
| CS          | 2    | 2    | 6    | 10   | 12 | 17     | 22     | 26  |
| MT          | 10   | 10   | 20   | 45   | 45 | 92     | 93     | 93  |

KV = Portata in m<sup>3</sup>/h alla perdita di pressione di 1 mbar e pressione in ingresso di 25 mbar.

CM = Coppia di manovra in Nm.

CS = Coppia di spunto in Nm.

MT = Momento torcente di rottura dell'asta in Nm.

### Regolamento REACH

Ai sensi dell'articolo 33 del Regolamento REACH, vi informiamo che i componenti realizzati in lega di bronzo ed ottone presenti nei prodotti da noi forniti contengono come elemento di lega il piombo in quantità superiore alla soglia di 0,1 % in peso.

Il piombo è stato inserito nell'elenco delle sostanze SVHC candidate per il processo di autorizzazione, nell'aggiornamento pubblicato dall'Agenzia Europea della Chimica ECHA il 24 giugno 2018.

Il piombo è stato inserito con le seguenti informazioni:

- Sostanza: Piombo
- CAS:7439-92-1
- EC:231-100-4
- Lista:SVHC
- Data di inclusione: 27 giugno 2018

Poichè il piombo è presente come elemento di lega non è prevista alcuna esposizione, non sono pertanto necessarie ulteriori informazioni in merito all'uso sicuro del prodotto.

L'elenco è disponibile al seguente link: <https://echa.europa.eu/it/candidate-list-table> ed essendo una lista in continuo aggiornamento, dichiariamo il costante monitoraggio dell'eventuale inserimento di nuove sostanze nella lista e l'informazione tempestiva verso i nostri clienti nel caso in cui tali sostanze fossero contenute nei prodotti da noi forniti.

Assicurarsi che i materiali e le caratteristiche degli articoli siano idonee al tipo di applicazione e conformi alle normative locali vigenti.

## CERTIFICAZIONI

