

Cim 953B

CAPPUCCIO DI SICUREZZA CON COMANDO A CHIAVE

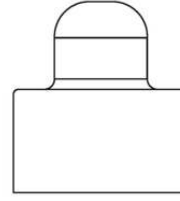
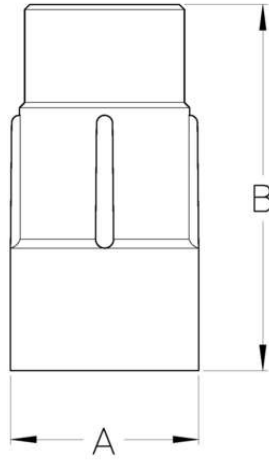


Realizzato in ottemperanza ai requisiti gestionali della norma EN ISO 9001.
Accessorio/Ricambio originale per prodotti Cimberio.

Garanzia 2 anni.

Prodotto in lega di ottone conforme alla norma EN 12165-CW617N-DW.

DISEGNO TECNICO E TABELLA



Grms.	280
A	36,5
B	71

CERTIFICAZIONI

EAC